



mayo a julio  
**2023**  
**BLENDED**  
[OnLive + Online]



# EPBI

## Experto en **POWER BI** for **ECONOMISTS**

Domina la mejor herramienta  
del Business Intelligence



Power BI  
Business analytics



# EPBI

Experto en  
**POWER BI**  
for **ECONOMISTS**

- **Para Profesionales de la rama económica**

Orientado a economistas, profesionales de las finanzas, consultoría, controllers o responsables de área.

- **De cero a cien**

Sin necesidad de conocer Microsoft Power Platform llegarás a aplicar la tecnología en tu empresa o clientes.

- **Formación para la práctica empresarial**

Impartido por profesionales consultores con gran experiencia en formación y en proyectos de Power Platform en empresas de diferentes sectores y tamaños.

- **Metodología Blended**

Formación mixta (OnLive & Online) que facilita un mejor seguimiento a través de un aprendizaje simultáneo, tecnológico y colaborativo.



Domina la mejor herramienta  
del Business Intelligence



Power BI  
Business analytics



**BLENDED**  
[OnLive + Online]

# EPBI

Experto en  
**POWER BI**  
for **ECONOMISTS**



## PRESENTACIÓN

El **Consejo General de Economistas**, la **Escuela de Excelencia Empresarial** y **Club Power Platform for Controlling**, escuela especializada en formación sobre las tecnologías del ecosistema de Business Intelligence de Microsoft, ponen en marcha en su modalidad **Blended (OnLive y Online)** el **Experto en Power BI for Economists**, un programa diseñado para liderar la transformación digital de empresas que servirá para impulsar la carrera profesional de quienes lo realicen.

El programa tiene un enfoque **eminente práctico**, en el que se aprende con modelos de datos reales. Está dirigido a quienes quieran potenciar su perfil con la tecnología de mayor proyección empresarial, a través de una Metodología Blended, un formato flexible para quienes están trabajando y que combina la asistencia OnLive (sesiones en directo) con el seguimiento online: aprendizaje simultáneo, tecnológico y colaborativo.

El programa está especialmente orientado a preparar a **profesionales de la rama económica** para que puedan pilotar sus propios proyectos, gracias al dominio de **Power BI**, la herramienta mejor valorada para el Análisis Empresarial y la Inteligencia de Negocio, que permite **mejorar la toma de decisiones empresariales**.

¡Únete al Curso de Experto en Power BI for Economists y descubre cómo esta tecnología puede **impulsar tu carrera y mejorar tu organización!**

# EPBI

## Experto en POWER BI for ECONOMISTS



Power BI es la herramienta de business intelligence o inteligencia de negocio de Microsoft. Proporciona un **análisis en profundidad y tiempo real** de los datos de negocio, convirtiéndolos en información de valor que **ayuda a tomar las mejores decisiones empresariales**.

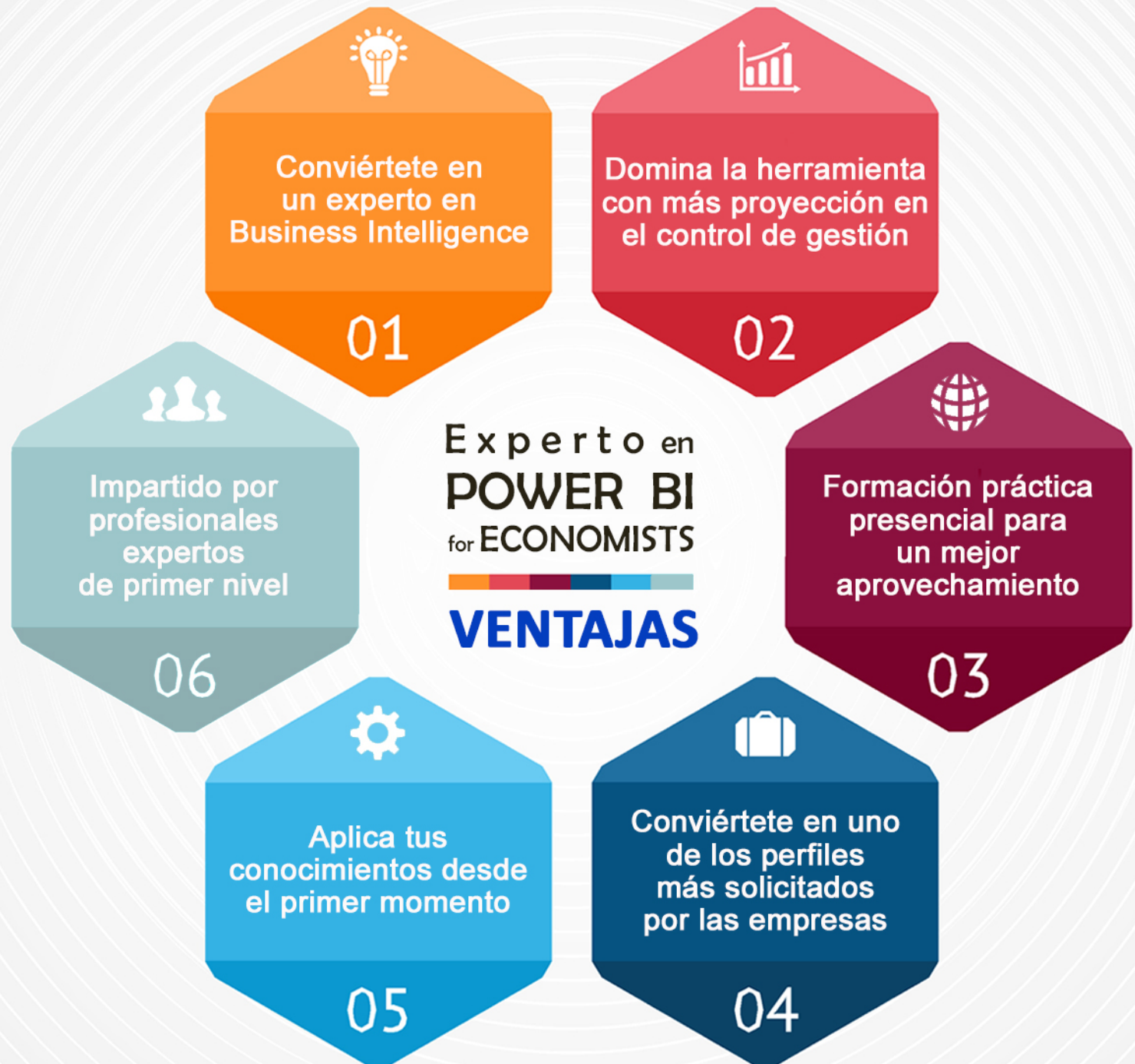
- Power BI es una herramienta intuitiva y fácil de utilizar porque permite crear informes y paneles muy útiles para el control de gestión.
- Es una herramienta para el **Análisis Predictivo** que no sólo estudia lo que ha ocurrido en el pasado y lo que está sucediendo en la actualidad en la empresa, sino que además permite detectar tendencias y hacer predicciones de futuro.
- Permite realizar **varios análisis complejos en un solo panel**, con una visualización única muy atractiva, pudiendo los paneles compartirse con otros usuarios de la empresa u organización.
- Se **integra perfectamente con Microsoft Excel**, pudiendo conectarse fácilmente los datos de las hojas de cálculo de Excel con los paneles de Power BI.
- Es una herramienta que se va **actualizando constantemente**, lo que permite el análisis de los datos en tiempo real, ayudando a resolver los problemas cuando se presentan y aprovechar las oportunidades en el momento en que surgen.
- Power BI tiene una **interfaz de lenguaje natural**, esto significa que se pueden realizar consultas a Power BI de la misma forma que hacemos preguntas a una persona y la herramienta nos responde con la información solicitada.
- Incorpora las herramientas **Power View y Power Map**, para visualización de imágenes y gráficos en 3 dimensiones y visualización de datos en mapas geográficos.
- Es una herramienta de **inteligencia de negocio asequible** para cualquier empresa, independientemente de su tamaño o recursos.

# EPBI

Experto en  
**POWER BI**  
for **ECONOMISTS**

## **OBJETIVO**

Proporcionar una **formación sólida y actualizada en Power BI**, la herramienta de Business Intelligence de Microsoft, para dotar a quienes lo cursen de autonomía para una **aplicación práctica en su entorno de trabajo actual o futuro.**



# A QUIÉN VA DIRIGIDO

El programa está especialmente dirigido a **economistas y profesionales de las finanzas**: contables, consultores, auditores de cuentas, controllers y responsables de área:

- Directores, mandos intermedios y profesionales del área financiera que deseen ampliar su formación adquiriendo nuevas competencias basadas en la Inteligencia de Negocio.
- Consultoras, gestores y agencias que quieran mejorar y ampliar su portfolio.
- Profesionales del área financiera que tengan que reportar datos.
- Titulados en estudios de la rama económica.
- Emprendedores del ecosistema financiero-digital.

## REQUISITOS

Para cursar el Experto no es necesario tener conocimientos previos de Microsoft Power BI, pero sí **contar con experiencia en entorno empresarial con Microsoft Excel**.

# EPBI

Experto en  
**POWER BI**  
for **ECONOMISTS**



# PROGRAMA

# EPBI

Experto en  
**POWER BI**  
for ECONOMISTS

<b>1. Introducción al Power BI</b>	Power BI: Conceptos Básicos y Arquitectura
<b>2. Transformación de Datos</b>	Introducción a Power Query en Power BI
<b>3. Modelado de Datos</b>	Fundamentos de Modelado en Power BI
<b>4. Introducción Lenguaje DAX</b>	Cálculos y Análisis de Datos en Power BI
<b>5. Modelado de Datos Avanzado</b>	Fundamentos de Modelado II en Power BI
<b>6. Informes y Reporting</b>	Creando informes efectivos: Reporting Empresarial con Power BI
<b>7. Servicio de Power BI</b>	Preparación y Distribución de Informes
<b>8. Excel y Power BI</b>	Combinando Power BI y Excel para un análisis de datos más efectivo
<b>9. Introducción Modelo Financiero</b>	Fundamentos del Modelo Financiero
<b>10. Proyecto Final</b>	Modelo de Ventas de 0 a 100

Durante el Experto se emplearán recursos para la formación práctica, como casos reales de ejemplos, modelos de ventas y modelos de análisis financiero.

### **1. Power BI: Conceptos Básicos y arquitectura**

En este primer tema, los participantes se adentrarán en el universo de Power BI, la herramienta líder en el mercado de Inteligencia Empresarial. Se explorarán los conceptos fundamentales y la arquitectura de Power BI, incluyendo los diferentes componentes que componen la herramienta y las ediciones disponibles para su uso.

Este tema sentará las bases para el aprendizaje de las técnicas avanzadas de visualización y análisis de datos que se abordarán en los temas siguientes. Los estudiantes saldrán de esta sesión con una comprensión sólida de los conceptos básicos y la arquitectura de Power BI, lo que les permitirá abordar proyectos de visualización de datos más complejos en el futuro.

### **2. Introducción a Power Query**

En este segundo tema, los estudiantes aprenderán a utilizar Power Query, una herramienta de transformación de datos disponible en Power BI Desktop. Power Query permite a los usuarios conectarse a diferentes fuentes de datos y transformarlos de una forma fácil y eficiente.

En esta sección se aprenderán los fundamentos de Power Query, incluyendo cómo conectarse a diferentes fuentes de datos, cómo realizar transformaciones y limpieza de datos y cómo unir diferentes tablas.

Además, se cubrirá la funcionalidad avanzada de Power Query, como la creación de columnas personalizadas, la combinación de datos de múltiples y la aplicación de filtros avanzados.

Los participantes obtendrán una comprensión sólida de cómo utilizar Power Query para explorar y transformar datos en Power BI, lo que les permitirá preparar los datos de manera efectiva para su análisis y visualización en los temas posteriores.

### **3. Fundamentos de Modelado en Power BI**

En este tercer tema, se aprenderán los fundamentos del modelado de datos en Power BI. El modelado de datos es la base de cualquier informe o dashboard efectivo, esencial para el análisis y visualización de datos precisos y confiables. En esta sección se aprenderá cómo diseñar y construir un modelo de datos sólido en Power BI. Se abordará la creación de tablas y columnas, la definición de relaciones entre tablas y la importancia de la granularidad de datos.

Además, se cubrirán las técnicas para la creación de jerarquías y tablas de fecha, lo que permitirá trabajar con fechas y tiempo de manera efectiva. Se abordará también la importancia de los cálculos y las medidas, y cómo estos pueden ser utilizados para crear una comprensión más profunda de los datos.

Los participantes saldrán de esta sesión con una comprensión sólida de cómo construir un modelo de datos sólido en Power BI, lo que les permitirá abordar proyectos más complejos de visualización de datos en los temas siguientes.

### **4. Introducción al Lenguaje DAX**

En este apartado los participantes aprenderán a utilizar DAX (lenguaje de fórmulas utilizado en Power BI para el cálculo y el análisis de datos) para realizar cálculos y análisis de datos avanzados en Power BI. Se verán temas como la creación de medidas y columnas calculadas, el uso de funciones DAX básicas y la creación de tablas y gráficos dinámicos.

Además se cubrirán las técnicas avanzadas de DAX, como el uso de funciones de tiempo y fecha, el cálculo de ratios y el uso de fórmulas condicionales. También se planteará cómo utilizar DAX para crear medidas personalizadas y cómo utilizar estas medidas en informes y dashboards.

Este tema es esencial para cualquier economista que trabaje con datos y quiera crear informes y dashboards precisos y efectivos. Los participantes finalizarán este módulo con una comprensión sólida del lenguaje DAX y su uso en Power BI.

### **5. Fundamentos de Modelado II en Power BI**

En este apartado se dará a conocer la importancia de los detalles en el modelado de datos en Power BI. En muchas ocasiones los pequeños detalles pueden marcar la diferencia en la calidad y precisión de los informes y dashboards.

Se profundizará en la importancia de la organización y documentación del modelo de datos en Power BI, cubriendo temas como la ordenación de las medidas en carpetas, la clasificación de los tipos de columnas, la catalogación de la dimensión fecha y la creación de jerarquías personalizadas. Los participantes saldrán de este apartado con una comprensión sólida de cómo utilizar las herramientas de organización y documentación en Power BI para mejorar la calidad y precisión de sus informes y dashboards.

### **6. Informes efectivos: Reporting Empresarial con Power BI**

En este módulo se aprenderá a utilizar Power BI para crear informes empresariales efectivos. Los informes empresariales son una herramienta esencial para la toma de decisiones empresariales, y Power BI ofrece una amplia gama de funcionalidades de reporting que permiten a los usuarios crear informes precisos y efectivos.

Los participantes aprenderán a utilizar las diferentes funcionalidades de reporting en Power BI, como las visualizaciones, la interacción entre objetos visuales, el drilldown, el drillthrough, etc. También se discutirá cómo utilizar estas funcionalidades para planificar cada informe y cómo adaptar el diseño y la estructura de los informes a las necesidades empresariales específicas.

Además, se cubrirán técnicas avanzadas de reporting, como la creación de informes personalizados y la utilización de funciones de reporting avanzadas para crear informes empresariales interactivos y dinámicos.

Se finalizará este apartado con una comprensión sólida de cómo utilizar las diferentes funcionalidades de reporting en Power BI para crear informes efectivos para proyectos empresariales.

### **7. Servicio de Power BI: Informes**

En este séptimo tema los participantes aprenderán a utilizar el servicio de Power BI para compartir y distribuir sus informes con otros miembros de la organización. El servicio de Power BI es una herramienta esencial para la colaboración y la distribución de informes, y permite a los usuarios compartir sus informes con otros miembros de la organización, incluso si no tienen instalado Power BI en su equipo.

En esta sesión, los estudiantes aprenderán a utilizar el servicio de Power BI para compartir sus informes, cubriendo temas como la publicación de informes, la gestión de permisos y la utilización de herramientas de colaboración en línea. Además, se cubrirán técnicas avanzadas de distribución de informes, como la utilización de dashboards para presentar información clave en tiempo real, y la integración de Power BI con otras herramientas empresariales para mejorar la colaboración y la distribución de informes.

### **8. Combinando Power BI y Excel**

En este tema se aprenderá a utilizar Power BI y Excel juntos para mejorar el análisis de datos en su trabajo diario. La combinación de Power BI y Excel es una herramienta poderosa para el análisis de datos, ya que permite a los usuarios utilizar las funcionalidades de análisis avanzado de Power BI junto con la flexibilidad y familiaridad de Excel.

Los participantes aprenderán cómo utilizar Power BI para crear modelos de datos avanzados y visualizaciones, y cómo integrar estos modelos y visualizaciones en Excel para un análisis más efectivo de los datos. Además, se discutirá cómo utilizar Power BI y Excel juntos para mejorar la toma de decisiones empresariales.

### **9. Introducción Modelo Financiero**

Fundamentos de modelo financiero desarrollado íntegramente en Power BI. El recorrido realizado nos permite ver las principales características de la herramienta y cómo puede ayudarnos a automatizar el reporting financiero de cualquier organización, independientemente de su tamaño y sector de actividad.

### **10. Proyecto Final: Modelo de Ventas de 0 a 100**

El proyecto final del programa consiste en la creación de un Modelo de Ventas de 0 a 100 utilizando las técnicas y herramientas aprendidas en el programa.

El proyecto consiste en la creación de un modelo de datos completo para una empresa de ventas. Una vez creado el modelo de datos, los participantes crearán informes y visualizaciones empresariales utilizando Power BI.

Los participantes podrán utilizar este proyecto en su portfolio profesional, demostrando su habilidad para crear modelos de datos avanzados y informes empresariales efectivos.



# EPBI

Experto en  
**POWER BI**  
for **ECONOMISTS**

## FORMACIÓN FLEXIBLE METODOLOGÍA

Hemos implementado una metodología de formación versátil para posibilitar a nuestro@s alumn@s completar su formación de una manera flexible y con la máxima calidad de nuestros programas



### FORMACIÓN ONLIVE



[25 horas]

Programa eminentemente práctico, con una metodología blended que permite el mejor aprovechamiento combinando la formación OnLive con la Online.

Las sesiones OnLive (online en directo) están destinadas a impartir la formación de aquellos aspectos técnicos que permitan avanzar el Experto al ritmo más adecuado para los participantes y en la resolución de consultas y casos prácticos.

### FORMACIÓN ONLINE



[75 horas]

Un contenido online didáctico, estructurado y práctico para que los participantes puedan avanzar su formación del Experto según sus necesidades, ritmo y horarios.

Se podrá:

- Acceder a todos los contenidos del programa (vídeos, apuntes, archivos).
- Realizar consultas, participar en foros y obtener noticias relacionadas con las herramientas de Microsoft Power Platform.
- Participar en nuestra Bolsa de Trabajo.

### SEGUIMIENTO



En el Campus Online se dispondrá de espacio habilitado para realizar las dudas que puedan surgir sobre la formación o la aplicación en su día a día.

Los participantes contarán con el apoyo profesional de nuestro equipo docente para el asesoramiento en la implementación de Power BI como herramienta de ayuda para la toma de decisiones en sus modelos de negocios.

Programa especialmente diseñado para **aumentar la capacidad del profesional financiero**, mediante una plataforma intuitiva, de colaboración y ampliable de herramientas de bajo código que facilita la creación de soluciones eficientes y flexibles que hagan crecer la empresa.

# EPBI

Experto en  
**POWER BI**  
for **ECONOMISTS**

## **BLENDED**

[OnLive + Online]

Las sesiones OnLive (online en directo) se impartirán los viernes señalados en el Calendario (sombreadas en color negro) en horario de 16h. a 21h.



# Calendario

Fechas de las sesiones

### Mayo 2023

L	M	M	J	V	S	D
1	2	3	4	5	6	7
8	9	10	11	12	13	14
15	16	17	18	19	20	21
22	23	24	25	26	27	28
29	30	31				

### Junio 2023

L	M	M	J	V	S	D
			1	2	3	4
5	6	7	8	9	10	11
12	13	14	15	16	17	18
19	20	21	22	23	24	25
26	27	28	29	30		

### Julio 2023

L	M	M	J	V	S	D
					1	2
3	4	5	6	7	8	9
10	11	12	13	14	15	16
17	18	19	20	21	22	23
24/31	25	26	27	28	29	30

■ Sesiones OnLive (online en directo)

■ Seguimiento-Estudio Online

## Daniel Martínez



Licenciado Administración y Dirección de Empresas. Máster en Microsoft Technologies for Business Analytics.

Fundador y CEO de CLIMBEA, primer despacho profesional en ofrecer Business Intelligence aplicado al Control de Gestión y Dirección Financiera, contando con experiencia en desarrollo y mantenimiento de Data Warehouse y Datamart en SQL Server y SQL Azure. Experto en Microsoft Power Platform (Power BI, Power Apps, Flow, Common Data Services, Dynamics 365).

Experiencia como docente en universidad y diferentes escuelas de negocio.

## Juan Luis Rodríguez



Máster Executive en Dirección General de Empresas y Experto en Power BI y Microsoft Technologies.

Director de Desarrollos de Modelos Analíticos de Climbea, ha desarrollado su carrera como controller y dirección de proyectos y servicios, así como en Business Intelligence, contando con gran experiencia en consultoría empresarial.

Experto en Control de Gestión y Estrategia. Gran experiencia como docente en diferentes escuelas de negocio y formador en Power BI University.

## Elías Ortiz



Graduado en Economía por la Universidad de Granada. Máster en Business Intelligence.

Analista BI en Climbea. Experiencia como Controller de Aprovisionamiento y Marketing. Experto en Automatización de procesos (Power BI, Power Automate, Dynamics for Marketing y Power Apps).

Formador de Power BI y Power Automate.

# PROFESORADO

# EPBI

Experto en  
**POWER BI**  
for **ECONOMISTS**

**Docentes con gran experiencia  
en formación y consultoría  
de negocios en empresas  
de múltiples sectores**

## Manuel Ramón



Abogado y Economista. Licenciado en Administración y Dirección de Empresas, Abogado ejerciente y Controller CCA Certificate.

Más de 20 años de experiencia en el sector de servicios profesionales desarrollando funciones de dirección en grupo asesor multidisciplinar.

Directivo ReDigital (Consejo General de Economistas). Formador en tecnologías Microsoft Power Platform (BI, RPA, DPA, APPs).

## Montse Collantes



Diplomatura en Ciencias Economicas y Empresariales, Máster en Dirección y Administración de Empresas MBA, Data Analyst Certificada por Microsoft.

Master en Controlling Especializada en Business Intelligence, Chartered Controller Analyst CCA Certificated en Global Chartered Controller Institute, BAC Certified, Finance Specialist. Especialista en Power BI.

Master Online Microsoft Power Platform Controlling, Power Platform for Finance. En PowerPlatform University

# la mejor especialización en business intelligence para economistas



La **Escuela de Excelencia Empresarial - EXCE** es una escuela de negocios especializada en finanzas fundada en 2008, referencia en formación financiera de primer nivel, que apuesta por programas de calidad que para la práctica laboral, impartida por destacados profesionales en ejercicio, en contacto permanente con la realidad y necesidades de las empresas.



El **Consejo General de Economistas de España** es la corporación que agrupa, coordina y representa en los ámbitos estatal, europeo e internacional a los Colegios y, a través de estos, a los profesionales colegiados. Una entidad que ordena, defiende y protege el ejercicio profesional de los colegiados así como los intereses de los usuarios de los servicios prestados por ellos.



**Club Power Platform for Controlling**, escuela especializada en formación sobre las tecnologías del ecosistema de Business Intelligence de Microsoft, se dedica a impulsar y promover la concienciación del conocimiento en línea y el desarrollo de componentes que permitan obtener el máximo rendimiento a la tecnología, adaptada al cambio para la mejor competencia profesional.



## CAMPUS VIRTUAL

A través del Campus Virtual se podrá acceder a las sesiones en streaming y a las grabaciones de las clases impartidas durante el programa. También en nuestra plataforma se podrá descargar material técnico y documentación de cada módulo, realizar consultas, participar en foros y acceder al Seguimiento Académico del programa, entre otras actividades.

**EPBI**  
Experto en  
**POWER BI**  
for **ECONOMISTS**

## SALIDAS PROFESIONALES

Gracias a nuestra experiencia y los acuerdos alcanzados con numerosas empresas, contamos con una Bolsa de Trabajo, especializada en el área financiera, para potenciar y mejorar la carrera profesional de los participantes de nuestros programas, con una alta tasa de empleabilidad laboral en puestos de BI, cada vez más demandados.

mayo a julio

2023

**BLENDED**  
[OnLive + Online]

# EPBI

## Experto en POWER BI for ECONOMISTS

# Matrícula

Precio  
y forma de pago

**Experto en Power BI  
for Economists**  
[Modalidad Blended OnLive]  
Matrícula- 1.090 euros \*

Consultar  
DESCUENTOS Y FORMA DE PAGO

\* Incluye el coste de licencias durante la duración de la formación de "Power BI Pro" y "Office A1 para estudiantes"

**Financiación**  
beneficios y descuentos

Formación bonificable a través de la FUNDAE. Las empresas disponen de un crédito para la formación que pueden hacer efectivo mediante la aplicación de bonificaciones en sus cuotas de la Seguridad Social.

El importe a pagar es **gasto deducible** en la determinación del rendimiento neto derivado de actividades empresariales y profesionales sometidas al IRPF, así como en la determinación de la base imponible del impuesto de sociedades.

**Descuento para las primeras inscripciones**  
para Miembros de Registros (CGE) o empleados de sus despachos,  
así como para Colegiados y Antiguos Alumnos de EXCE

**PLAZAS LIMITADAS**

(Se otorgarán por riguroso orden de Reserva de plaza)



**la mejor especialización  
en business intelligence  
para economistas**

# EPBI

Experto en  
**POWER BI**  
for **ECONOMISTS**



**economistas**  
Consejo General



ESCUELA  
**EXCE**  
Escuela de Excelencia Empresarial



Club Power Platform  
for Controlling

**+INFORMACIÓN**

Teléfono: 952 04 12 24

info@escuelaexce.com

[www.escuelaexce.com](http://www.escuelaexce.com)