



ESCUELA
EXCE

Escuela de
Excelencia
Empresarial

edición

2025 / 2026

modalidad **On Line** 



MF_yC

Máster en
Asesoramiento
**FISCAL y
CONTABLE**

homologado por



economistas
Consejo General

REAF **asesores fiscales**



Máster en ASESORAMIENTO FISCAL y CONTABLE

Formación Especializada
orientada a la
Práctica Profesional



ESCUELA
EXCE
Escuela de
Excelencia
Empresarial

MF_yC

Máster en
Asesoramiento
FISCAL y
CONTABLE

Organiza:



Homologado por:



Entidades Colaboradoras:





P R E S E N T A C I Ó N

MF_yC

Máster en
Asesoramiento
FISCAL y
CONTABLE

homologado por

 **economistas**
Consejo General
REAF **asesores fiscales**

En 2010 se puso en marcha este programa con el objetivo de impartir una **formación práctica de calidad orientada al ejercicio profesional en las áreas fiscal y contable**. Desde entonces se ha convertido en una referencia.

El **Máster en Asesoramiento Fiscal y Contable** apuesta por **los mejores docentes**, todos profesionales de primer nivel y reconocido prestigio: miembros de la inspección de tributos del Estado, especialistas fiscales representantes de instituciones, así como socios y profesionales de firmas referentes en consultoría empresarial, que ofrecen diferentes puntos de vista, estando el programa **homologado** por el **Registro de Economistas Asesores Fiscales (REAF)** del *Consejo General de Economistas de España*.

Además, para garantizar la mejor formación, la Escuela de Excelencia Empresarial tiene implementada una **metodología personalizada**, con objeto de adaptarnos a las necesidades de nuestros alumnos en cada momento. Un **sistema flexible e innovador** que entendemos fundamental en esta época de cambios.

La **experiencia** como escuela de negocios especializada en finanzas, así como la satisfacción y alta inserción laboral de nuestros alumnos, nos impulsa a continuar trabajando para **mejorar la carrera profesional** de quienes cursan nuestros programas.

¡**Especialízate** con la mejor de formación!



Luis Moreno
Director Escuela EXCE



ESCUELA
EXCE
Escuela de
Excelencia
Empresarial

OBJETIVOS



Impartir la formación necesaria para que los participantes adquieran los conocimientos técnicos así como los procedimientos prácticos para poder **desarrollar la actividad profesional en el área del asesoramiento fiscal y contable.**

La evolución de nuestro sistema impositivo y los cambios que lo han transformado de manera sustancial afectan de una manera importante al ejercicio profesional de la actividad de asesoramiento, por lo que consideramos como **objetivo fundamental la adquisición y actualización de los conocimientos tributarios.**

El enfoque del Máster es **eminente práctico** y ofrece una **visión completa, práctica y actualizada** del sistema tributario español, así como de las principales cuestiones para el asesoramiento en materia contable, aplicándose la metodología y seguimiento correspondiente a un programa de posgrado.

A QUIÉN VA DIRIGIDO

- A profesionales con experiencia en materia tributaria o contable que quieran mayor especialización para mejorar su actividad en el asesoramiento fiscal y contable.
- A titulados (o próximos a la obtención del título), preferentemente de la rama económica, jurídica u otras titulaciones afines.
- A quienes deseen proyectar su actividad en el ámbito del asesoramiento tributario y contable, con objeto de proporcionarles un conocimiento completo, especializado y sistemático de la fiscalidad desde un punto de vista fundamentalmente práctico.

MF_yC

Máster en
Asesoramiento
FISCAL y
CONTABLE
On Line 



FORMACIÓN FLEXIBLE

Desde la *Escuela de Excelencia Empresarial* hemos implementado una **metodología de formación versátil** para poder adaptarnos a los cambios y posibilitar a nuestros alumnos completar su formación de una manera flexible y con la máxima calidad de nuestros programas.

METODOLOGÍA

FORMACIÓN ONLINE



[135 horas]

Sesiones online en directo (que quedarán grabadas en el Campus) para transmitir, de una manera **dinámica y participativa**, a través de casos prácticos reales, cuáles son las principales cuestiones y los aspectos clave para un adecuado asesoramiento en el área fiscal y contable.

Docentes profesionales en contacto diario con la realidad empresarial, siendo la formación eminentemente práctica.

FORMACIÓN A DISTANCIA



[85 horas]

Cada alumno tendrá acceso a la parte privada del **Campus Virtual** del Máster, a través del cual podrá:

- Descargar apuntes, documentación y actualizaciones del temario.
- Visualizar en streaming las sesiones o las grabaciones de las clases impartidas.
- Realizar consultas, participar en foros y acceder a noticias de interés del programa.
- Acceder al EXCE Community (Bolsa de Trabajo, Red de contactos y otras actividades).

TRABAJO FIN DE MÁSTER



[30 horas]

Una vez finalizado cada Módulo se enviará un **Cuestionario** que servirá de repaso de lo estudiado y que el alumno deberá trabajar y entregar resuelto en un plazo de 15 días.

Además, durante la realización del Máster se irá planteando un Caso Práctico que recogerá los principales tributos estudiados en el programa y que los alumnos, bien individualmente o en grupo, deberán entregar como **Trabajo Fin de Máster**.

PRÁCTICA EMPRESARIAL VOLUNTARIAS



[voluntarias]

Los alumnos del Máster que así lo deseen podrán realizar, de manera voluntaria, **prácticas profesionales** en empresas de consultoría y asesoramiento fiscal-contable.

Muchos alumnos han comenzado o mejorado su carrera profesional gracias a la intermediación realizada mediante nuestro departamento de **Salidas Profesionales** para sus prácticas empresariales o su contratación.

Para la obtención del Título de Máster en Asesoramiento Fiscal y Contable se deberán superar los controles planteados al finalizar cada Módulo, así como el Trabajo Fin de Máster, teniendo cumplido el requisito de asistencia y seguimiento de las sesiones.

2025/2026

PROGRAMA

I. SISTEMA TRIBUTARIO

Ley General Tributaria.
Fuentes del Derecho Tributario
Teoría de la norma tributaria.
Aplicación de las normas tributarias.
Interpretación, calificación
e integración.
La relación jurídico-tributaria.
Potestad tributaria.
Clases de tributos.
Elementos del tributo.
Concepto de relación
jurídico-tributaria.
Obligados tributarios.
Obligaciones materiales.
Obligación tributaria principal.
Información y asistencia a los
obligados tributarios.
Iniciación, desarrollo y terminación.
Procedimiento de gestión tributaria.
Procedimiento Recaudación.
Procedimiento Inspector.
Procedimiento Sancionador.
Procedimiento Eº-Administrativo.
Práctica Fiscal.

II. CONTABILIDAD

Introducción a la contabilidad.
Conceptos básicos.
Problemática de asientos.
Contabilidad financiera práctica.
Contabilidad del impuesto del IS
Cuentas Anuales (cierre fiscal y contable)
Contabilidad informatizada.

III. IMPUESTO SOBRE SOCIEDADES

Principales elementos del Impuesto (IS).
Correcciones de valor: amortizaciones y
provisiones.
Provisiones para riesgos y gastos.
Gastos deducibles. Reglas generales y
especiales de valoración: transmisiones
lucrativas y operaciones societarias.
Operaciones vinculadas.
Otras reglas de valoración.
Imputación temporal de ingresos y
gastos.
Exención y deducción de rentas con
origen extranjero.
Registro de las operaciones contables.
Compensación de bases imponibles
negativas.
Deducciones por doble imposición.
Deducciones empresariales.
Regímenes tributarios especiales.

IV. IRPF

Naturaleza y ámbito de aplicación.
Rentas exentas y no sujetas.
El Contribuyente y la unidad familiar.
Individualización de rentas.
Imputación temporal y período impositivo. Rendimientos del trabajo.
Rendimientos del capital inmobiliario. Rendimientos del capital mobiliario. Rendimientos de actividades económicas.
Ganancias y pérdidas patrimoniales.
Base imponible.
Integración y compensación de rentas. Base liquidable: reducciones sobre la base imponible.
Mínimo personal y familiar.
La tributación familiar.
Cuota íntegra.
Deducciones en la cuota.
Gestión del impuesto.
La obligación de declarar: declarantes y no declarantes.
Pagos a cuenta.
Supuesto práctico recapitulativo.

V. ANÁLISIS CONTABLE

Introducción al Análisis Financiero.
Modelaje práctico de Análisis.
Ratios y otros indicadores económicos.

VI. IVA

Naturaleza y régimen jurídico.
Hecho imponible.
Ámbito de aplicación.
Operaciones no sujetas y exentas.
Devengo. Sujeto pasivo.
Responsable del tributo.
Base imponible.
Modificación base imponible.
Tipo impositivo.
Repercusión del impuesto.
Internacional.
Operaciones intracomunitarias.
Deducciones.
Supuesto práctico recapitulativo.

VII. OTROS TRIBUTOS

ITP y AJD.
Impuesto sobre No Residentes.
Otros tributos e impuestos locales.
Introducción a la fiscalidad internacional.

VIII. EJERCICIO PROFESIONAL

Habilidades y Competencias.
Herramientas de aplicación en la práctica profesional (Sage, A3, Excel, Power BI).
Aplicaciones de la IA en la gestión contable y tributaria.

2025/2026

PROGRAMA



 ESCUELA
EXCE
Escuela de Excelencia Empresarial

MANUALES y DOCUMENTACIÓN

Los alumnos dispondrán de una **documentación actualizada** de las **unidades didácticas** de cada uno de los módulos del Máster. Gran parte del material se entregará en clase y se irá colgando, junto con otra documentación, en el Campus Virtual. Las unidades incorporarán la parte de **conocimientos técnicos** que deberá ir aprendiendo el alumno así como una parte de **casos prácticos** que completarán lo estudiado en la parte teórica.

Durante la realización del Máster se facilitará a los participantes, además, una serie de **manuales y textos legales** como complemento y ayuda para el estudio de los módulos de los que consta el programa:

- Manual Práctico del IRPF
- Manual Práctico del IS
- Plan General Contable (PGC)

Así como otra **documentación, programas y aplicaciones prácticas** de interés para el ejercicio profesional del asesoramiento fiscal y contable.



homologado por
E economistas
Consejo General
REAF asesores fiscales

ACCESO DE CONSULTAS A LA BASE DE SERVICIOS DEL REAF

Donde se incluyen de forma ordenada y clara los impuestos básicos, la Ley General Tributaria y toda la normativa de desarrollo.

Posibilidad de consultar la versión electrónica que se actualizará cuando se vayan publicando las reformas reglamentarias.

MFC
Máster en
Asesoramiento
FISCAL y
CONTABLE

MFC

Máster en
Asesoramiento
FISCAL y
CONTABLE

E economistas
Consejo General
REAF asesores fiscales
formación homologada por el
Registro de Economistas Asesores Fiscales

escuelaexce.com

e ESCUELA
EXCE
Escuela de Excelencia Empresarial

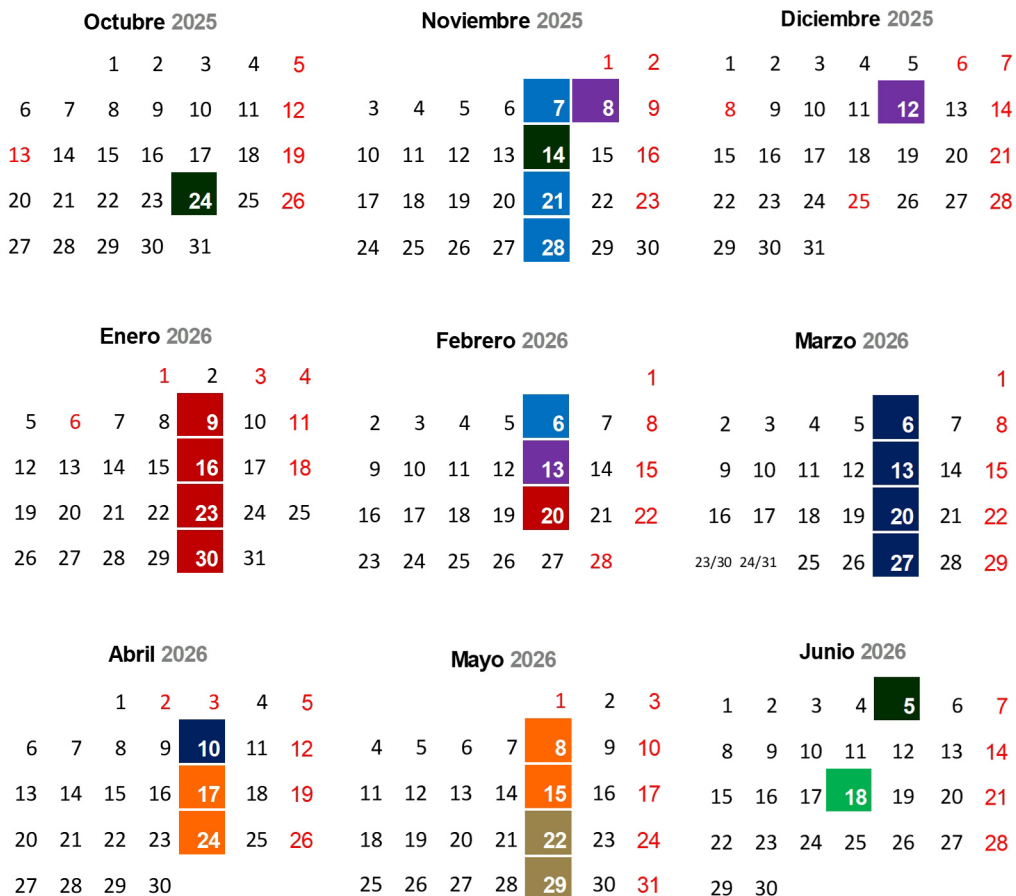
Calendario

En octubre se impartirán 10 horas de formación voluntaria en Introducción a la Contabilidad.

MFyC
Máster en Asesoramiento FISCAL y CONTABLE

edición
2025
2026

On Live



- SISTEMA TRIBUTARIO
- CONTABILIDAD
- IMPUESTO DE SOCIEDADES
- I.R.P.F.
- I.V.A.
- COMPETENCIAS Y PRÁCTICA FISCAL
- OTROS TRIBUTOS
- ACTO DE GRADUACIÓN

Sesiones OnLive

Las sesiones online en directo se imparten los viernes por la tarde (de 16.00h. a 21.00h.)

Las clases se podrán seguir de manera online en directo a través de una plataforma interactiva, con un material detallado para un mejor seguimiento, **quedando grabadas todas las sesiones**, así podrán visualizarse en el Campus durante la realización del Máster.

MF_yC

Máster en
Asesoramiento
FISCAL y
CONTABLE

Cuadro Docente



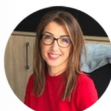
ALBEROLA MARTÍNEZ, Gumer

Economista.
Consultor-Analista financiero de empresas.
Socio Director EXCE Business Consulting



GÓMEZ MORUELO, Caridad

Inspectora de Hacienda, habiendo sido jefa de la unidad central de coordinación en materia de delitos fiscales de la AEAT. Of Counsel PWC



CAMINO MÁRQUEZ, Arantxa

Economista.
Coach personal y ejecutivo. Consultora de Recursos Humanos de Accenture



GONZÁLEZ ROSÓN, Saturnino

Subinspector de Tributos del Estado.
Jefe de la Oficina de Relación con los Tribunales de la AEAT en Málaga



DOBLAS TRUJILLO, Francisco

Economista.
Asesor fiscal en JNC y Asociados
Especialista en Impuesto sobre Sociedades



LONGAS LAFUENTE, Antonio

Licenciado en Derecho.
Inspector de Hacienda del Estado
Especialista en IVA



DOMÍNGUEZ RUBIÑO, Belén

Economista-Auditora de Cuentas.
Experta Contable Acreditada (REA-ICJC).
Gerente de Grupo de Auditores Públicos



LÓPEZ AVELLANEDA, Joaquín

Licenciado en Derecho.
Director Departamento Tributario PWC
Tax & Legal Services. Oficina de Málaga



DUCE PLAZA, Francisco

Licenciado en Derecho.
Técnico de la AEAT Málaga (Agencia Estatal de Administración Tributaria), especialista en IRPF.



MÁRQUEZ SÁNCHEZ, Miguel Ángel

Economista. Controller CCA®.
Consultor Financiero y de Business Intelligence.
Socio de EXCE Business Consulting



FERNÁNDEZ CARRASCO, Antonio

Abogado.
Asociado de Garrigues Abogados
y Asesores Tributarios. Especialista en IVA.



SHADADPURI PÉREZ, Sanjay

Licenciado en Ciencias Económicas.
Controller financiero (CCA)®. Especialista en IA.
Consulting Technical Manager en grupo Oracle.



GIMENO FRECHEL, Rubén

Economista.
Director de Servicios de Estudios del
Registro de Economistas Asesores Fiscales (REAF)



TORRES FERNÁNDEZ, Manuel

Licenciado en Ciencias Económicas.
Asociado Fiscal Seniro de INURE.
Especialista tributario.

edición

2025 / 2026



ESCUELA
EXCE
Escuela de
Excelencia
Empresarial

Escuela de Excelencia Empresarial

desde 2008 siendo referencia en formación financiera de primer nivel

CAMPUS VIRTUAL

A través del Campus Virtual se podrá acceder a las sesiones en streaming y a las grabaciones de las clases impartidas durante el programa. También en nuestra plataforma se podrá descargar material técnico y documentación de cada módulo, realizar consultas, participar en foros y acceder al Seguimiento Académico del programa o al EXCE Community.



ESCUELA
EXCE
Escuela de
Excelencia
Empresarial

BOLSA DE TRABAJO

Gracias a una dilatada experiencia y los acuerdos alcanzados con numerosas empresas de nuestro entorno, Escuela EXCE gestiona una Bolsa de Trabajo, especializada en el área financiera, para potenciar y mejorar la carrera profesional de nuestros alumnos. La tasa de empleabilidad laboral en los últimos años ha sido superior al 91%.



CONFERENCIAS y WORKSHOPS

Los alumnos del Máster podrán asistir al ciclo de conferencias que organiza Escuela EXCE, en las que intervendrán destacados profesionales del sector financiero. Asimismo, durante la celebración del Máster se promoverán workshops: jornadas prácticas de especialización pensadas para profundizar en herramientas o metodologías de trabajo.

MF_yC

Máster en
Asesoramiento
FISCAL y
CONTABLE

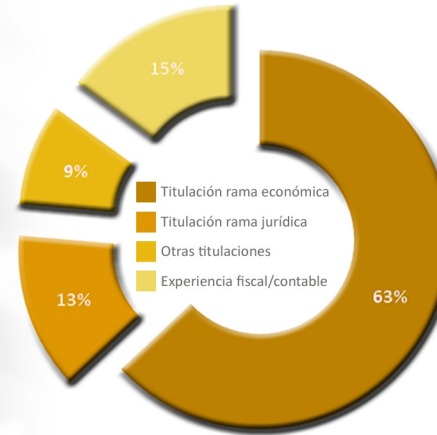
EXCE COMMUNITY

Son ya más de 2.000 los alumnos que han cursado alguno de nuestros programas. Apostamos por completar las necesidades formativas y enriquecer su cualificación profesional. A través de jornadas y encuentros fomentamos el Networking Empresarial entre nuestros Antiguos Alumnos y así poder ampliar las oportunidades de crecimiento profesional.

MF_yC

Máster en
Asesoramiento
FISCAL y
CONTABLE

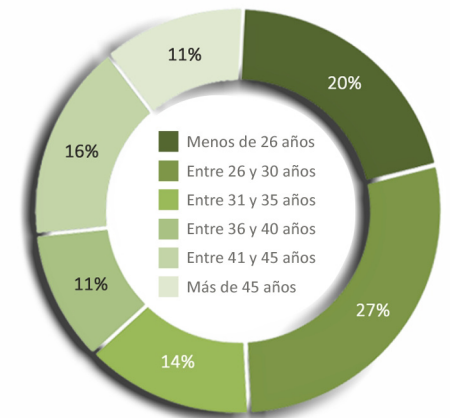
Perfil de Alumnos



Procedencia

La mayoría de los alumnos del Máster proviene de la rama económica, siendo también importante la participación de titulados de la rama jurídica, graduado social, gestión y administración pública, o alumnos sin titulación académica que cuentan con experiencia profesional en la rama fiscal o contable.

Edad-Experiencia
Un cincuenta por ciento de los alumnos tiene menos de 30 años, mientras que un tercio de los matriculados ha trabajado más de diez años en el ámbito económico-financiero.



Salidas Profesionales

La realización del Máster supone una gran ayuda para potenciar la carrera profesional de los alumnos que lo cursan, estando la inserción laboral media de las últimas ediciones próxima al 98%, ocupándose puestos en la mayoría de los casos en empresas consultoras, de auditoría o de asesoramiento fiscal y contable.

MF_yC

Máster en
Asesoramiento
FISCAL y
CONTABLE

Opinión Alumn@s



"Gran acierto realizar el Máster por el nivel de la organización y el profesorado y por los amplios conocimientos que adquirí, sin los cuales no podría trabajar en una de las empresas más grandes a nivel nacional en los campos contable y fiscal"



Luis Leiva
Departamento Fiscal y Contable
GESDOCUMENT MADRID

"Totalmente recomendable ya que se aprende mucho de grandes profesionales y se facilita un material muy completo y actualizado. Por parte de la escuela un gran seguimiento y tratamiento personalizado"



Mónica Cabrera
Contable
ADMINISTRACIÓN DE FINCAS AFFENYO

"El programa me ha enriquecido profesionalmente. Las materias se han estudiado a fondo y los profesores han sido excepcionales. Sin duda, una gran experiencia y recomendable cursar este Máster de Escuela EXCE"



María José Molina
Departamento Financiero
GONVEL ASESORES TRIBUTARIOS

"Sin duda muy recomendable el Máster en Asesoramiento Fiscal y Contable. La Escuela de Excelencia Empresarial destaca por su gran equipo profesional, aún mejor profesorado e inmejorable dirección"



José Mª Delgado
Asesor Fiscal y Contable
LAW TAX SPAIN

"Resultó ser la mejor elección. Los docentes son reconocidos profesionales ejercientes en la materia y aseguran el más amplio conocimiento práctico. El Máster definitivamente tuvo un papel fundamental en lanzarme a abrir mi propio despacho"



Edina Toth
Economista-Asesora Fiscal
ASESORÍA INFINITY

"Trabajo en un despacho de consultoría desde hace diez años y puedo asegurar que haber cursado el programa con Escuela EXCE ha completado mi parte profesional, dándome el impulso necesario para desarrollar la labor del día a día"



Mª Ángeles Ballorca
Departamento Fiscal y Contable
LEXLAND ABOGADOS

"Estoy muy contenta con Escuela EXCE. El trato personal es exquisito y la calidad docente excepcional. El enfoque del Máster es totalmente práctico y la posibilidad de alternar lo online con lo presencial me da mucha flexibilidad para no perderme nada, pese a mi horario laboral cambiante"



Carmen Muñoz
Departamento de Administración
RUPTURE EVENTS

"Es un Máster totalmente adaptado a las circunstancias actuales puesto que también se imparten las clases en streaming, sin perder formación si no se puede acudir de forma presencial. El profesorado es impecable, auténticos profesionales de la materia que permiten que algo tan complejo se transforme en algo sencillo"



Nora Satóstegui
Departamento de Auditoría
BNFIX ESPAÑA

MF_yC

Máster en
Asesoramiento
FISCAL y
CONTABLE

homologado por

 **economistas**
Consejo General
REAF **asesores fiscales**

edición
2025 / 2026

1

solicitar formulario

Móvil/WhatsApp: 682 710 913
Mail: info@escuelaexce.com



2

admisión

nos pondremos en contacto
una vez recibido el formulario

3

reserva de plaza - matrícula

solicitaremos la documentación necesaria
y el ingreso de 5350 euros en concepto de
reserva de plaza para la inscripción

Financiación
beneficios y descuentos

El Máster puede ser bonificado a través del sistema de bonificaciones de la **Fundae** (Fundación Tripartita) para la Formación y el Empleo.

El total del importe a pagar es **gasto deducible** en la determinación del rendimiento neto derivado de actividades empresariales y profesionales sometidas al IRPF, así como en la determinación de la base imponible del impuesto de sociedades.

Descuento para las 7 primeras inscripciones

PLAZAS LIMITADAS

(Se otorgarán por riguroso orden de Reserva de plaza)

Con objeto de impartir una formación de calidad
el Máster se impartirá a un número **máximo de 35 alumnos**

Máster en | **ASESORAMIENTO FISCAL y CONTABLE**

Matrícula

Precio

**Máster en Asesoramiento
Fiscal y Contable**

[Modalidad OnLive]

Precio Máster: 1.350 euros

Consultar FORMAS DE PAGO

tu escuela
de negocios
especializada
en finanzas



www.escuelaexce.com



MF_yC
Máster en
Asesoramiento
FISCAL y
CONTABLE



ESCUELA
EXCE
Escuela de
Excelencia
Empresarial

DÓNDE ESTAMOS

Avda. Juan López Peñalver, 21
Edificio BIC Euronova
Málaga TechPark (PTA)

CONTACTO

Teléfono/WhatsApp: 682710913
Email: info@escuelaexce.com