



ESCUELA  
**EXCE**

Escuela de  
Excelencia  
Empresarial

edición

**2026 / 2027**

modalidad **PRESENCIAL**

M Á L A G A

# MCG

## Máster en CONTROL DE GESTIÓN



**GCCI** Global Chartered  
Controller Institute

*Analyzing the past, Managing the present, Improving the future*

Chartered Controller Analyst CCA®

PROFESSIONAL CERTIFICATE

# MCG

## Máster en CONTROL DE GESTIÓN

- Diseñado para el Aprendizaje Ejecutivo en Controlling.
- Impartido por profesionales del área de Control de Gestión.
- Una sólida formación con enfoque práctico, flexible e innovador.
- Preparación y acceso al examen para la obtención de la Certificación Internacional CHARTERED CONTROLLER ANALYST – CCA®



CCA  
CHARTERED CONTROLLER ANALYST  
CERTIFICATE®



La **Escuela de Excelencia Empresarial** y el **Global Chartered Controller Institute** organizan en Málaga la **11ª edición** del **Máster en Control de Gestión**, un programa iniciado en 2016 y que ofrece una **formación sólida, actualizada e innovadora** dentro del control de gestión de las empresas, que potencia la figura del **Controller**, una de las profesiones más demandadas en los últimos años.

El Máster aporta los conocimientos para entender y utilizar el control de gestión empresarial de **forma productiva e inteligente**.

Buscamos que los participantes puedan **potenciar su capacidad de desarrollo profesional** en un entorno complejo y dinámico, adaptándose a los nuevos escenarios y situaciones y adquiriendo unos conocimientos que para que aporten gran valor a las empresas.

En los últimos años el Controller de Gestión se ha convertido en una pieza angular que está ayudando a superar y minimizar los impactos de los ciclos económicos, evolucionando desde una función puramente descriptiva hasta convertirse en **una profesión capaz de ayudar a la dirección a liderar el cambio** y guiar a la empresa a altas cotas de desarrollo y gestión.

El programa cuenta con un **equipo docente** integrado por una selección de destacados profesionales, directivos y ejecutivos de control de gestión de las principales compañías nacionales e internacionales. Además, quienes realicen el Máster podrán obtener el **Chartered Controller Analyst (CCA®)**, acreditación que está incluida en el programa y que es una **referencia internacional en la profesión de Controller**.

## PRESENTACIÓN

# MCG

## Máster en CONTROL DE GESTIÓN



## Certificación

### Chartered Controller Analyst CCA Certificate®



*El Máster en Control de Gestión da acceso al examen del Chartered Controller Analyst (CCA Certificate®) sin coste alguno adicional (dos convocatorias para cada nivel)*

En la actualidad el Global Chartered Controller Institute - GCCI cuenta con más de 20 socios y centros adscritos de primer nivel en educación tanto en España como en América Latina.



Además, empresas como BBVA, SAGE, Microsoft, Grupo VIPS, PMPartners, EVERIS Consulting, COVAP o Indra, entre otras, han confiado en nuestra Formación y Certificaciones.

#### Chartered Controller Analyst CCA®

Es la designación de referencia dentro del control de gestión y un referente para las empresas, organizaciones y empleadores a la hora de la contratación de Controllers. Fue creada con el fin de establecer un conjunto de estándares dentro del control de gestión, en análisis, planificación, técnicas así como en estrategias para dotar a la

figura



#### Nivel I · CCA®

Nivelación en el Control de Gestión

#### Nivel II · CCA®

Estrategia Empresarial

#### Nivel III · CCA®

Global & Business Controller

figura del controller de mayor dimensión, homogeneidad y transparencia en el mercado laboral.

El Máster en Control de Gestión permite acceder al examen de los tres niveles del Chartered Controller Analyst (CCA®) sin coste adicional (2 convocatorias por examen).

Después de cada bloque se realizará la prueba de nivel Chartered Controller Analyst (CCA®) que corresponda.

# PROGRAMA

## MÓDULO 1

### Nivelación e Integración en Control de Gestión

Nivel I CCA®

- 1) Control de Gestión & Gestión Actividades Operativas
- 2) Sistemas de Información Empresarial e Inteligencia Artificial (IA)
- 3) Gestión Presupuestaria
- 4) Gestión de Costes para la toma de decisiones
- 5) Gestión Financiera Empresarial

## MÓDULO 2

### Estrategia Empresarial & Herramientas Controller

Nivel II CCA®

- 1) Estrategia e Innovación
- 2) Habilidades Directivas
- 3) Cuadro de Mando Integral (CMI): claves para una implementación exitosa
- 4) Herramientas de Control de Gestión: Hojas de Cálculo (Excel) con IA
- 5) Business Intelligence & Analytics - Power BI
- 6) Comunicación e Impacto
- 7) Gestión de Riesgos
- 8) Gestión de Proyectos

## MÓDULO 3

### Global & Business Controller

Nivel III CCA®

- 1) Controller Partner: Agente clave en el Comité de Dirección
- 2) Controller Digital
- 3) Controller Marketing · Comercial
- 4) Controller Aprovisionamiento, Fabricación y Distribución
- 5) Controller Recursos Humanos
- 6) Controller Económico · Financiero
- 7) Top Controller Forum:  
*IA y Elementos clave para articular un departamento de Control de Gestión*

### EL CONTROLLER & GESTIÓN DE ACTIVIDADES OPERATIVAS

En este tema se identifican las diferentes áreas que podemos encontrar dentro de una empresa, centrandó la atención en el papel que desempeña la figura del Controller en cada una de ellas.

Al término de este módulo, el alumno debe ser capaz de desglosar las principales funciones del Controller en el marco de las organizaciones empresariales actuales, así como la evolución de su figura, y las funciones ligadas a ella, hasta alcanzar su dimensión actual.

- El Controller y las actividades operativas.
- Actividades operativas de la empresa:
  - Producción y Fabricación
  - Comercial y Marketing.
  - Compras.
  - Distribución y Logística.
  - Recursos Humanos.
  - Finanzas.
- El Control de Gestión en la Organización.

### GESTIÓN PRESUPUESTARIA

Durante este módulo, además de una breve reseña histórica y diferentes definiciones de lo que supone el presupuesto, veremos de forma más detallada cómo se articulan las distintas etapas y metodología de la elaboración de los presupuestos, control y seguimiento, terminando con la gestión presupuestaria avanzada.

- Gestión presupuestaria avanzada.
- Alineamiento estratégico del presupuesto.
- Elementos de los presupuestos, seguimiento y control.
- Elaboración y planning de Presupuestos.
- Tecnología y Sistemas de Información en los presupuestos.
- Zero-Based Budgeting.
- Activity Based Budgeting.
- Bracket Budgeting.
- Rolling Forecast.
- Beyond Budgeting.

### GESTIÓN Y ANÁLISIS ECONÓMICO-FINANCIERO DE LA EMPRESA

En este módulo se trabajará sobre cómo analizar e interpretar los estados financieros de una empresa, definir las herramientas de gestión que se utiliza para evaluar los diferentes indicadores y mejorar los rendimientos de la misma para llevar a cabo la valoración final de la empresa.

En el programa se estudian los principales documentos contables de los que se sirve tanto el Controller como la organización para analizar, planificar y gestionar la actividad empresarial desarrollada por una compañía.

- La Gestión Financiera.
- El Control de gestión en la Gestión Financiera.
- Gestión de Estados Financieros.
- Ratios de Gestión Financiera.
- Herramientas y técnicas de análisis financiero.
- Introducción a valoración de proyectos.

### SISTEMAS DE INFORMACIÓN E INTELIGENCIA ARTIFICIAL (IA)

Los sistemas de información han evolucionado de forma vertiginosa en los últimos años, aportando una nueva visión en la forma y el tiempo en que obtenemos la información necesaria que nos permita tomar decisiones.

El Control de Gestión se ha beneficiado del desarrollo de los sistemas de información, pero para ello, ha tenido que ser consciente de la importancia del conocimiento de los mismos.

En este módulo, el alumno adquirirá los conocimientos básicos en Sistemas de información, y cómo a través de ellos las empresas adquieren ventajas competitivas, racionalizan sus estructuras (simplificándolas), proporcionan a las distintas áreas de la empresa mejor capacidad de decisión y optimizan la eficiencia del control en las unidades de negocio. También la visión práctica de las aplicaciones IA que a nivel financiero y empresarial ayudan en el control de gestión.

### GESTIÓN Y ANÁLISIS DE COSTES PARA LA TOMA DE DECISIONES

Identificaremos la necesidad de tener una gestión de costes eficiente por parte de las empresas, con la finalidad de tener una ventaja competitiva frente a nuestros competidores tanto a corto plazo como a largo plazo. Analizaremos el papel que protagoniza el Control de Gestión en la gestión de costes, y el participante se adelantará en el conocimiento de sistemas y estrategia de costes, para mejorar la toma de decisiones en la organización.

- El Control de Gestión y los costes.
- Técnicas y procesos organizacionales de gestión de costes.
- Relación entre la estrategia y los costes de la empresa.
- Gestión de costes como elemento diferencial en la toma de decisiones.



### ESTRATEGIA E INNOVACIÓN

- Fundamentos de la estrategia
- Materialización de la estrategia: plan estratégico
- Desarrollo y fases del plan estratégico
- Gestión estratégica y gestión operativa: del largo plazo al corto plazo
- Relación del área de control de gestión con la estrategia
- Innovación y estrategia empresarial

### BUSINESS INTELLIGENCE & ANALYTICS

Se aprenderá a identificar, evaluar y capturar oportunidades de análisis de datos que crean valor. El objetivo es saber emplear los datos para desarrollar conocimientos y capacidades que mejoren la toma de decisiones de forma adecuada, ayudando a mejorar la rentabilidad del negocio, aumentando la cuota de mercado en el mercado y proporcionando un mejor retorno a los accionistas.

### HABILIDADES PROFESIONALES

Veremos algunas de las claves para el éxito profesional y más concretamente para el éxito de la figura del Controllor en las organizaciones de hoy en día. Cada vez más son mucho más importantes las habilidades personales y competencias que las habilidades técnicas.

- Las competencias del Controllor
- Liderazgo con inteligencia emocional
- Gestión de equipos
- Impacto e influencia

### CUADRO DE MANDO INTEGRAL

En este apartado profundizaremos sobre la importancia de disponer de una herramienta que agrupe y relacione los distintos indicadores que guían la estrategia de la empresa.

- Balance Scorecard como herramienta de implantación estratégica, de gestión del cambio y de medición de resultados.
- Modelos conceptuales sobre diferentes BSC.
- Integración del Cuadro de Mando Integral con la Planificación y Estrategia.
- Cómo diseñar indicadores estratégicos de gestión que aporten valor.
- Problemas y elementos clave en el diseño e implementación del CMI.

### HOJAS DE CÁLCULO PARA CONTROL DE GESTIÓN

El objetivo es abordar los fundamentos y conocer las principales utilidades para poder realizar el trabajo de forma eficiente. Una buena gestión de las hojas de cálculo puede ayudar a ahorrar mucho tiempo en el desarrollo del trabajo, pudiendo destinarlo a planificar, diseñar estrategias o tomar decisiones.

- Planificación correcta de un trabajo
- Funciones
- Informes de tablas y gráficos dinámicos

### INTELIGENCIA DE NEGOCIOS MEDIANTE POWER BI

Power BI es la herramienta de business intelligence de Microsoft que proporciona un análisis en profundidad y a tiempo real de los datos de negocio, convirtiéndolos en información de valor que ayuda a tomar las mejores decisiones empresariales.

- Transformación de datos. Modelado
- Reporting & Visualización
- Modelo Analítico

### GESTIÓN DE RIESGOS

A lo largo de este área queremos familiarizar al alumno con el concepto de riesgo y su gestión.

La importancia que ha tomado en los últimos años la gestión de riesgos, su rápida integración a todos los niveles y cómo cada vez más empresas adoptan modelos integrales de gestión de riesgos, denota el creciente interés e importancia que ha adquirido esta disciplina en numerosas organizaciones.

- Directrices y herramientas para la gestión de riesgos.
- Mitigar el riesgo, evaluando las opciones de tratamiento de riesgo.
- Monitorear y revisar.
- Normas, modelos y organizaciones en la gestión de riesgos.

### ORGANIZACIÓN DE PROYECTOS ÁGILES. PROJECT MANAGEMENT

A través de este módulo revisaremos las nociones más importantes para ser impulsores del cambio y garantizar que los proyectos que emprendemos resulten exitosos, ayudando a obtener la ventaja competitiva tan necesaria para el crecimiento económico y por tanto la supervivencia de la empresa.

- Fundamentos de la dirección de proyectos
- El ciclo de vida del proyecto
- Práctica profesional:
  - a) Categorías del Project Management Institute (PMI)
  - b) Elementos del International Project Management Association (IPMA)
  - c) Project Charter

En este bloque estudiaremos las distintas especializaciones para que tengamos una visión global y transversal del control de gestión, analizando y profundizando en los distintos tipos de controllers que existen en las organizaciones.

#### CONTROLLER PARTNER: AGENTE CLAVE EN EL COMITÉ DE DIRECCIÓN

- Habilidades financieras, comerciales y conocimiento del negocio
- Objetivos y Planificación estratégica
- Presupuestación
- Reporting & Análisis
- Forecasting
- Otras actividades

#### TRANSFORMACIÓN DIGITAL. CONTROLLER DIGITAL

- Ecosistema del Controller digital
- Disrupción digital
- Estrategia digital
- Transformación digital
- Herramientas para la transformación digital
- Análisis financiero digital
- Gestión de costes digital
- Ecommerce
- Big Data, Business Intelligence & Analytics al servicio del Controller digital
- Internet of Things (IoT) o Internet de las cosas
- KPI digitales

#### CONTROLLER COMERCIAL Y DE MARKETING

- El Marketing Mix
- Customer insight
  - El plan de marketing
  - Marketing y Business Intelligence
  - Ratios críticos
  - E-commerce controlling
  - El marketing como herramienta estratégica

#### CONTROLLER DE APROVISIONAMIENTO-PRODUCCIÓN

- ¿Qué es la cadena de suministro o Supply Chain Management (SCM)?
- Principios para la gestión de la cadena de suministro. Formulación estratégica
- El papel del Controller en la gestión de la cadena de suministro y Herramientas
- Externalización de las actividades
- Benchmarking
- Efecto látigo (Bullwhipeffect)

#### CONTROLLER DE LOGÍSTICA-DISTRIBUCIÓN

- Logística
- ¿Cuál es nuestro producto? ¿Cómo es nuestra demanda? Implicaciones
- Transporte y almacenamiento
- Distribución

#### CONTROLLER DE RECURSOS HUMANOS

- La cultura empresarial
- La gestión del capital humano y el liderazgo
- Responsabilidad social y corporativa de la empresa
- Responsabilidades de la gestión de capital humano
- Ratios de medición
- Benchmarking

#### CONTROLLER ECONÓMICO-FINANCIERO

- Comparación de proyectos de inversión
- Fuentes de financiación
- El coste medio ponderado del capital o WACC
- Economic Value Added (EVA)
- Los flujos de caja
- Análisis de sensibilidad y análisis de escenarios
- Reestructuración empresarial

#### **TOP CONTROLLER FORUM**

Inteligencia Artificial y Elementos clave para articular un departamento de Control de Gestión

MCG

Máster en  
CONTROL  
DE GESTIÓN

# MCG

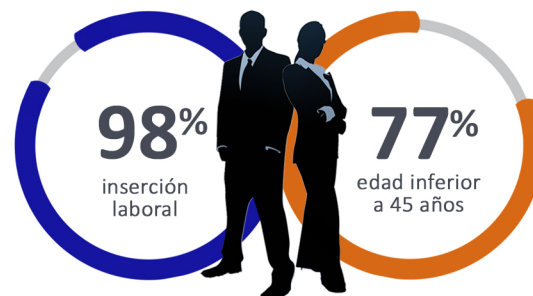
## Máster en CONTROL DE GESTIÓN

*El Máster en Control de Gestión se dirige a profesionales que necesitan tener unos conocimientos sólidos que les permitan comprender mejor el control de gestión dentro de las organizaciones, promoviendo de esta manera su proyección profesional.*

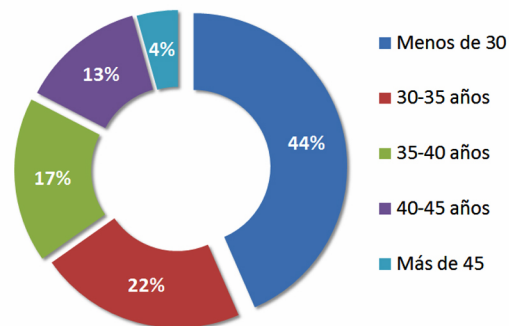
*Principalmente dirigido a gerentes, directivos de área y managers, así como a graduados de la rama económica y especialistas financieros. En general, a todas aquellas personas que quieran ampliar sus conocimientos en el área de control de gestión.*

# Perfil Participantes

## El controller es un profesional joven

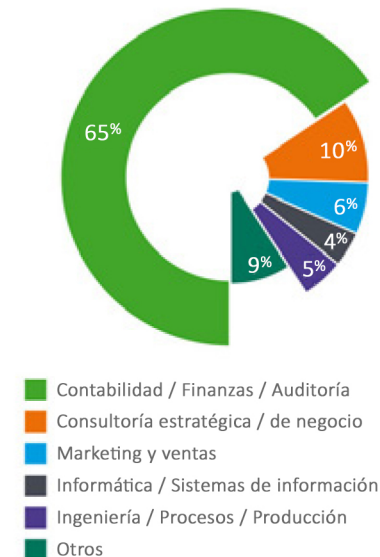


## Edad alumnos MCG



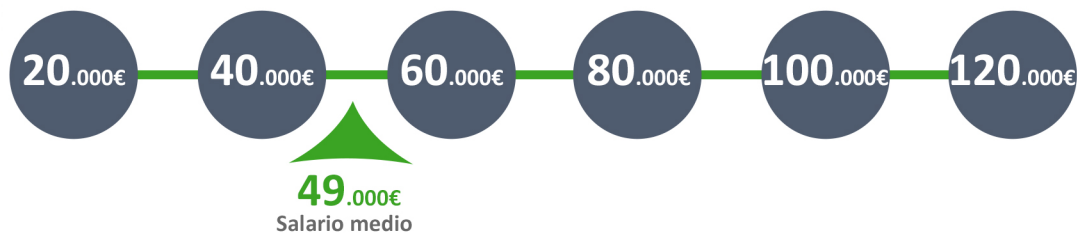
## Procedencia de los controllers

Los controllers proceden, en su mayoría, de áreas relacionadas con la Contabilidad, Auditoría y Financiera.



## El salario medio del controller español

El salario medio del controller español ronda los 48.000€ y la variación de salarios es bastante alta. Existen controllers con un sueldo de 20.000€ y otros con salarios superiores a 100.000€.



# MCG

## Máster en CONTROL DE GESTIÓN

### Profesorado

*El equipo docente está formado por una selección de destacados profesionales: directivos y ejecutivos de control de gestión y finanzas de las principales compañías nacionales e internacionales.*

*Además de su gran formación académica hay que destacar en ellos su dilatada experiencia y capacidad pedagógica.*

edición

# 2026 / 2027



#### Gumer Alberola

Socio-Director EXCE Business Consulting en la sede de Madrid. Ha ocupado el cargo en diferentes multinacionales, como Gerente en Deloitte, en el departamento de Asesoramiento Financiero Permanente y Responsable de la Unidad de Tesorería en Caixa Catalunya en Madrid. Miembro del Consejo Académico de la Certificación CCA®.



#### Arantxa Camino

Consultora de Formación y Desarrollo de Accenture. Coach executive y personal. Docente en Autodiagnóstico y Liderazgo en diferentes escuelas de negocio. Amplia experiencia como manager asumiendo diferentes responsabilidades, como Coordinadora de Desarrollo Organizacional en Eurofresh.



#### José Cabrera

Director de Control de Gestión en Makro, ha desarrollado su carrera como Director de Control de Gestión y Planificación del Grupo Vips (Starbucks, Vips...) y como controller financiero en filial de Warner Bros en España. Licenciado en Ciencias Empresariales por la Universidad Complutense de Madrid y EMBA por IE Business School.



#### Josu Echeverría

Socio-Director en Argoss Partners. Licenciado en Derecho y Administración y Dirección de Empresas (E3). Más de 22 años de experiencia en asesoramiento financiero, habiendo desarrollado su carrera en firmas de primer nivel como PwC, donde llegó a ser socio, o Grupo Isolux. Experto en procedimientos concursales y de reestructuración empresarial.



#### Antonio Infantes

Deputy CFO en Freepik Company. Anteriormente ha trabajado como auditor de cuentas en Mazars Auditores. Docente en diferentes escuelas de negocios y colaborador del GCCI en materia de formación. Economista-Auditor de Cuentas. Especialista en fusiones y adquisiciones. CCA® Certificate®.



#### Alejandro Fuente

Head of Marketing en Grupo Schweppes. Ha sido Marketing Manager en Coca-Cola Western Europe. Titulado en Marketing y Dirección Comercial, ha desarrollado su carrera profesional en la empresa líder en bebidas. Profesor en diferentes escuelas de negocio en áreas de marketing y estrategia empresarial.



#### Miguel Ángel León

Licenciado en Economía por la Universidad Autónoma de Madrid. Coach Ejecutivo por la Escuela Europea de Coaching. Consultor de Desarrollo de Talento y Liderazgo de Aúna Consultoría. Formador en Habilidades Interpersonales. Ha sido Coordinador y Desarrollo de Negocio de Bankia-Mapfre.



#### Juan Carlos López

Controller Corporativo en Soho Boutique Hotels. Anteriormente fue Director de Administración y Sistemas en GAT (Gestión de Activos Turísticos) así como Consultor financiero y empresarial. Experto en gestión de empresas hoteleras y Experto en Dirección de Control de Gestión - CCA® Certificate.



#### David Ollé

Senior Controller Manager de Gestión en Wolters Kluwer tras ser Corporate Financial Analyst. Ha sido Consultor Senior en Sector Bancario en Accenture y Financial Analyst & Business Controller en Epson Europe BV. Master en Contabilidad y Finanzas por la Universidad Pompeu Fabra de Barcelona. Miembro del Consejo Académico de la Certificación CCA®.



#### Pablo Orts

Actualmente Chief Digital Officer de Ysabel Mora. Ha sido digital COO & Business Development Director en empresa líder de retail y Fashion Project Manager en Amazon, Development Director en Adolfo Domínguez y Senior Controller Digital en el lanzamiento de la figura del Controller en empresa líder de retail. Ingeniero Industrial e Informática.



#### Jorge Pamies

Senior Controller Manager de Gestión en empresa líder de Retail. Programa Desarrollo Directivo y Programa Ejecutivo en Business Analytics por la The Wharton School, University of Pennsylvania. CIBE por Columbia Business School. General Management Certificate of Achievement (GMCA), The Judge Business School, University of Cambridge.



#### Rafael Razquin

Fundador y CEO en Ederbel. Licenciado en Ciencias Económicas y Empresariales por la Universidad de Deusto. Más de diez años de experiencia en Groupe Vivarte (Paris) desempeñando los cargos de dirección financiera de la filial española y dirección general de Fosco Shoes & Accessories. CCA® Certificate.



#### Sanjay Shadadpuri

Consulting Technical Manager en grupo Oracle. Licenciado en Administración y Dirección de Empresas. Máster en Control de Gestión - CCA® Certificate. Postgrado en Estadística y Econometría por la Universidad de Guelph (Canadá). Anteriormente ha sido Analista Consultor en Neteris.



#### Daniel Torres

Miembro del Consejo de Administración y Controller Financiero de Aertec Solutions. Licenciado en Ciencias Económicas en la Universidad de Málaga. Profesor de finanzas en diferentes escuelas de negocio. Miembro de la Junta Directiva del Instituto Español de Analistas Financieros.

# Calendario

## Sesiones · Fechas del Programa

**MCG**  
Máster en  
CONTROL  
DE GESTIÓN

edición  
**2026 / 2027**

### Octubre 2026

|    |    |    |    |    |    |    |
|----|----|----|----|----|----|----|
|    | 1  | 2  | 3  | 4  |    |    |
| 5  | 6  | 7  | 8  | 9  | 10 | 11 |
| 12 | 13 | 14 | 15 | 16 | 17 | 18 |
| 19 | 20 | 21 | 22 | 23 | 24 | 25 |
| 26 | 27 | 28 | 29 | 30 | 31 |    |

### Noviembre 2026

|       |    |    |    |    |    |    |
|-------|----|----|----|----|----|----|
|       |    |    |    |    |    | 1  |
| 2     | 3  | 4  | 5  | 6  | 7  | 8  |
| 9     | 10 | 11 | 12 | 13 | 14 | 15 |
| 16    | 17 | 18 | 19 | 20 | 21 | 22 |
| 23/30 | 24 | 25 | 26 | 27 | 28 | 29 |

### Diciembre 2026

|    |    |    |    |    |    |    |
|----|----|----|----|----|----|----|
|    | 1  | 2  | 3  | 4  | 5  | 6  |
| 7  | 8  | 9  | 10 | 11 | 12 | 13 |
| 14 | 15 | 16 | 17 | 18 | 19 | 20 |
| 21 | 22 | 23 | 24 | 25 | 26 | 27 |
| 28 | 29 | 30 | 31 |    |    |    |

### Enero 2027

|    |    |    |    |    |    |    |
|----|----|----|----|----|----|----|
|    |    | 1  | 2  | 3  |    |    |
| 4  | 5  | 6  | 7  | 8  | 9  | 10 |
| 11 | 12 | 13 | 14 | 15 | 16 | 17 |
| 18 | 19 | 20 | 21 | 22 | 23 | 24 |
| 25 | 26 | 27 | 28 | 29 | 30 | 31 |

### Febrero 2027

|    |    |    |    |    |    |    |
|----|----|----|----|----|----|----|
|    |    |    |    | 5  | 6  | 7  |
| 8  | 9  | 10 | 11 | 12 | 13 | 14 |
| 15 | 16 | 17 | 18 | 19 | 20 | 21 |
| 22 | 23 | 24 | 25 | 26 | 27 | 28 |

### Marzo 2027

|    |    |    |    |    |    |    |
|----|----|----|----|----|----|----|
|    |    |    |    | 5  | 6  | 7  |
| 8  | 9  | 10 | 11 | 12 | 13 | 14 |
| 15 | 16 | 17 | 18 | 19 | 20 | 21 |
| 22 | 23 | 24 | 25 | 26 | 27 | 28 |
| 29 | 30 | 31 |    |    |    |    |

### Abril 2027

|    |    |    |    |    |    |  |
|----|----|----|----|----|----|--|
|    |    | 1  | 2  | 3  | 4  |  |
| 6  | 7  | 8  | 9  | 10 | 11 |  |
| 13 | 14 | 15 | 16 | 17 | 18 |  |
| 20 | 21 | 22 | 23 | 24 | 25 |  |
| 27 | 28 | 29 | 30 |    |    |  |

### Mayo 2027

|       |    |    |    |    |    |   |
|-------|----|----|----|----|----|---|
|       |    |    |    |    | 1  | 2 |
| 4     | 5  | 6  | 7  | 8  | 9  |   |
| 11    | 12 | 13 | 14 | 15 | 16 |   |
| 18    | 19 | 20 | 21 | 22 | 23 |   |
| 24/31 | 26 | 27 | 28 | 29 | 30 |   |

### Junio 2027

|    |    |    |    |    |    |    |
|----|----|----|----|----|----|----|
|    |    |    | 4  | 5  | 6  |    |
| 7  | 8  | 9  | 10 | 11 | 12 | 13 |
| 14 | 15 | 16 | 17 | 18 | 19 | 20 |
| 21 | 22 | 23 | 24 | 25 | 26 | 27 |
| 28 | 29 | 30 |    |    |    |    |

■ Sesiones Presenciales  
 ■ Sesiones OnLive  
 ■ Exámenes CCA  
 ■ Top Controller Forum  
 ■ Acto de Graduación

## Lugar de celebración

El Máster se imparte en nuestra sede en el Edificio BIC Euronova (Málaga TechPark- PTA) los **viernes por la tarde (de 16h. a 21h.)** y **varios sábados por la mañana (de 9h. a 14h.)**



*“Si buscas una escuela donde poder formarte en Málaga esta es tu mejor opción. Cuenta con un equipo de grandes profesionales que saben transmitir de la mejor manera sus conocimientos”*



**Diego Alba**  
Consultor Financiero  
PRICE WATERHOUSE COOPERS

*“El Máster me ha ayudado tanto profesional como personalmente: todo es diferente a los estudios universitarios y aprendes, tanto de la teoría como, sobre todo, de la práctica. A mí me ha servido para avanzar en mi carrera profesional”*



**María Moreno**  
Jefa de Tesorería  
EUROFRESH

*“Sin duda la mejor opción en Málaga para todas aquellas personas que, como yo, quieran desarrollar su carrera dentro de la rama del controlling, en mi caso financiero. Este Máster aporta la experiencia real de muchos grandes profesionales”*



**Raquel Rodríguez**  
Dpto. Control de Gestión  
TIENDANIMAL

*“El Máster me ha ofrecido una nueva perspectiva empresarial, ampliando mi visión más allá de las gestiones diarias a las que estamos acostumbrados. Destacar el nivel del profesorado, excelente, ponencias enriquecedoras y dinámicas con casos reales, enfocadas a situaciones actuales”*



**Juan José Pelaez**  
Responsable Dpto. de Administración  
GRUPO ONCOSUR

*“Una elección muy acertada y enriquecedora en todos los aspectos. Un programa completo y bien organizado, con profesores de calidad de los que he tenido la oportunidad de aprender mucho de sus conocimientos y experiencia profesional”*



**Borja Albarracín**  
Controllor  
DCOOP GROUP

*“Muy buena escuela. Los profesores que imparten las clases son excelentes. La dirección es magnífica, tanto personal como profesionalmente. Tienen bolsa de trabajo activa interna para alumnos y ex alumnos. Totalmente recomendable.”*



**Francisco Javier Cerván**  
Dpto. Administración  
GRUPO COZAR CONSTRUCCIONES

*“Cursé el Máster en Control de Gestión y puedo decir que es un programa altamente recomendable: por la calidad de la certificación, el nivel del claustro de profesores y la gran gestión de la escuela”*



**Alberto Fortes**  
Head of Finance  
THE WORKSHOP INVENTORS OF PLAY

*“Escuela de negocios recomendable por el contenido de sus programas, por el gran nivel en su profesorado, expertos en cada área que imparten, y, sobre todo, por su Dirección, que ofrece un trato personalizado al alumno”*



**Javier Álvarez**  
Controllor  
GRUPO DANI GARCÍA

# Escuela de Excelencia Empresarial

desde 2008 siendo referencia en formación financiera de máximo nivel

## CAMPUS VIRTUAL

A través del Campus Virtual se podrá acceder a las sesiones en streaming y a las grabaciones de las clases impartidas durante el programa. También en nuestra plataforma se podrá descargar material técnico y documentación de cada módulo, realizar consultas, participar en foros y acceder al Seguimiento Académico del programa o al EXCE Community.

# MCG

## Máster en CONTROL DE GESTIÓN

## BOLSA DE TRABAJO

Gracias a una dilatada experiencia y los acuerdos alcanzados con numerosas empresas de nuestro entorno, Escuela EXCE gestiona una Bolsa de Trabajo, especializada en el área financiera, para potenciar y mejorar la carrera profesional de nuestros alumnos. La tasa de empleabilidad laboral en los últimos años ha sido superior al 94%.



## CONFERENCIAS y WORKSHOPS

Los alumnos del Máster podrán asistir al ciclo de conferencias que organiza Escuela EXCE, en las que intervendrán destacados profesionales del sector financiero. Asimismo, durante la celebración del Máster se promoverán workshops: jornadas prácticas de especialización pensadas para profundizar en herramientas o metodologías de trabajo.



ESCUELA  
EXCE

Escuela de  
Excelencia  
Empresarial

## EXCE COMMUNITY

Son ya más de 2.000 los alumnos que han cursado alguno de nuestros programas. Apostamos por completar las necesidades formativas y enriquecer su cualificación profesional. A través de jornadas y encuentros fomentamos el Networking Empresarial entre nuestros Antiguos Alumnos y así poder ampliar las oportunidades de crecimiento profesional.

# Beneficios por la realización del Máster y obtención del **Chartered Controller Analyst, CCA Certificate®**

## ● FORMACIÓN CONTINUA SIN COSTE ALGUNO

Seminarios on line (webinars): Al menos dos al mes

Conferencias y eventos presenciales:

- Controller Fórum CCA®
- Congreso anual: Controller Centricity CCA®
- Premios Excelencia en Control de Gestión

## ● ACCESO A LA INTRANET CCA

Exclusiva para los CCA® y alumnos que estén cursando el programa para la preparación de la Certificación.



## ● BONIFICACIONES PREFERENCIALES EN CONGRESOS, MÁSTERES, PROGRAMAS

## CCA CERTIFICATE® EN EL MUNDO

### CENTROS ACREDITADOS

Actualmente, Global Chartered Controller Institute (GCCI) tiene acuerdos con socios y centros acreditados de primer nivel, tanto en España como en el resto del mundo, en los que se imparten programas de contenidos de Control de Gestión, que preparan para los exámenes del Chartered Controller Analyst, CCA Certificate®.



# MCG

## Máster en CONTROL DE GESTIÓN

edición  
2026 / 2027

## ● NETWORKING

Compartir experiencias con otros profesionales (Controller Centricity CCA®, Controller Fórum, Desayunos de Trabajo, Conferencias, etc).

## ● ACCESO A ESTUDIOS DE INVESTIGACIÓN

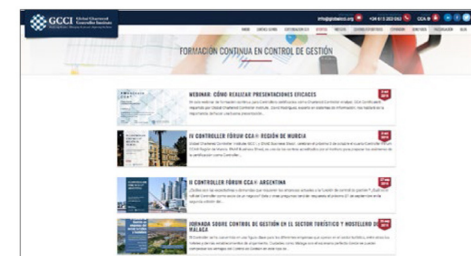
Radiografía del Controller de la Empresa Española, Matriz de madurez del Controlling digital y revista CCA Insight.



## ● REVISTA CCA INSIGHT Y BLOG CCA



## ● ACCESO A MÁS DE 75 VIDEOS DE PONENCIAS DE PROFESIONALES PARA PROFESIONALES DE CONTROL DE GESTIÓN



# Matrícula

edición  
**2026 / 2027**  
modalidad **PRESENCIAL**  
M Á L A G A

# MCG

## Máster en CONTROL DE GESTIÓN

## Proceso de Inscripción

1

### solicitar formulario

Móvil/WhatsApp: 682 710 913  
Mail: [info@escuelaexce.com](mailto:info@escuelaexce.com)



2

### entrevista

nos pondremos en contacto una vez recibida la solicitud

3

### inscripción

tras la entrevista solicitaremos la documentación necesaria y el ingreso para la reserva de plaza

## Máster en Control de Gestión

Precio: 3.590 euros

Tasas de realización de los 3 Niveles de los Exámenes de la Certificación CCA® incluidas en el precio de matrícula

Consultar  
**FORMAS DE PAGO**

## Financiación beneficios y descuentos

El Máster puede ser bonificado a través del sistema de bonificaciones de la Fundae (Fundación Tripartita) para la Formación y el Empleo.

**Descuento para las primeras inscripciones**  
así como para empresas que matriculen a más de un empleado

El total del importe a pagar es **gasto deducible** en la determinación del rendimiento neto derivado de actividades empresariales y profesionales sometidas al IRPF, así como en la determinación de la base imponible del impuesto de sociedades.

**PLAZAS LIMITADAS**  
(Se otorgarán por riguroso orden de Reserva de plaza)

Con objeto de impartir una formación de calidad se admitirá en el Máster un número **máximo de 25 alumnos**

tu escuela  
de negocios  
especializada  
en finanzas



[www.escuelaexce.com](http://www.escuelaexce.com)



**MCG**

**Máster en  
CONTROL  
DE GESTIÓN**



ESCUELA  
**EXCE**

Escuela de  
Excelencia  
Empresarial

### DÓNDE ESTAMOS

Avda. Juan López Peñalver, 21  
Edificio BIC Euronova  
Málaga TechPark (PTA)

### CONTACTO

Teléfono/WhatsApp: 682710913  
Email: [info@escuelaexce.com](mailto:info@escuelaexce.com)